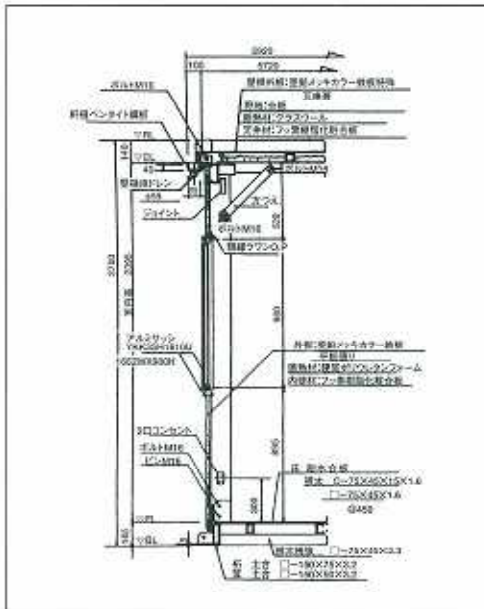


# ユニットハウスHタイプ

より快適な作業環境づくりをサポートする  
「レンタコム」のハウス。



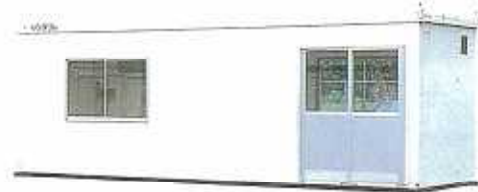
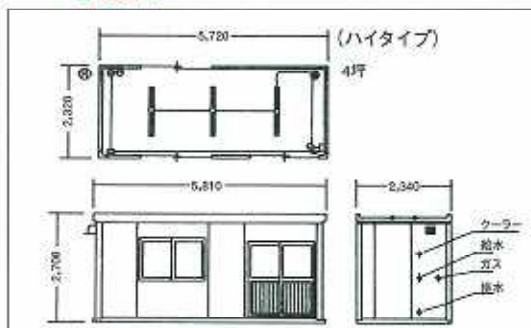
## ■特長

- ユニットハウスは創造性に富んだ快適なオフィス空間を目指し技術の富士重工との共同開発による機能性・居住性を重視したユニットハウスです。
- トラック輸送システムにより完成品をそのまま運びますので設置・移動が簡単でその日から使用可能です。
- 窓・引戸の位置が自由に選べます。
- 断熱性・遮音性の高い居住性にすぐれたユニットハウスを実現しました。
- 従来のユニットハウスより天井高を25cm高くして240cmとし、ゆったりとしたより快適で機能的なオフィス空間を実現しました。
- キッチン・ロッカー・トイレット等の各ユニットを外に付け室内スペースを最大限に活用できます。
- 3階建て・間仕切も可能。

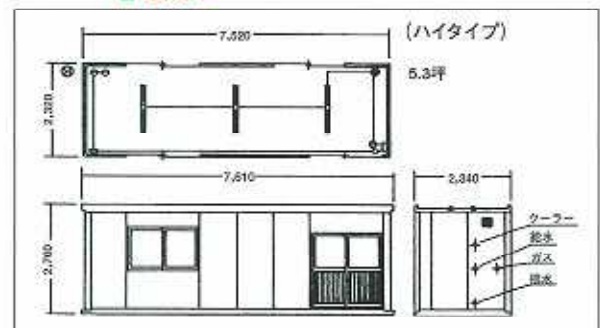
用途: 事務所・工場・宿舍・店舗・各種施設等



■ U57H



■ U75H



## ■種類

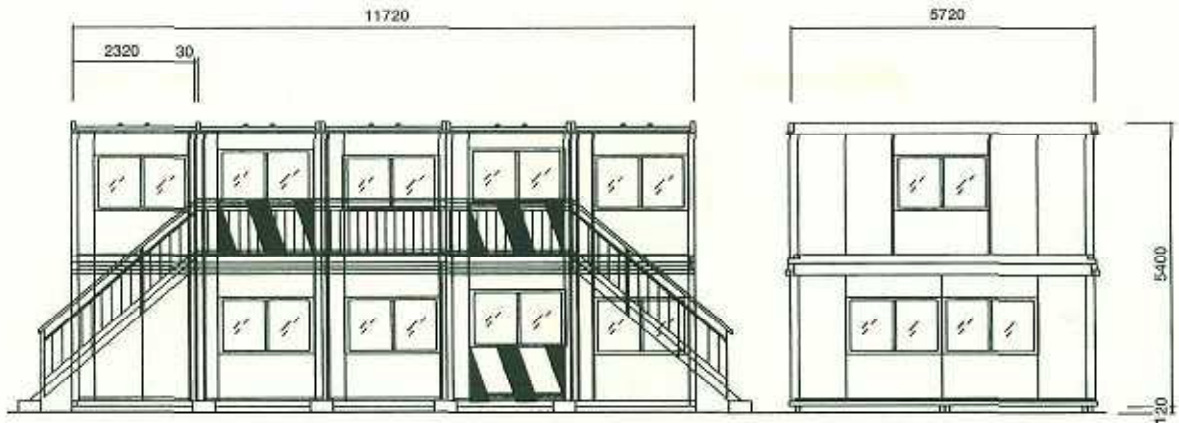
	U57H	U75H
全長mm	5,810	7,610
全幅mm	2,340	2,340
全高mm	2,700	2,700
室内高mm	2,395	2,395
床面積㎡(坪)	13.3(4.0)	17.5(5.3)
重量kg	1,700	1,800

## ■標準仕様

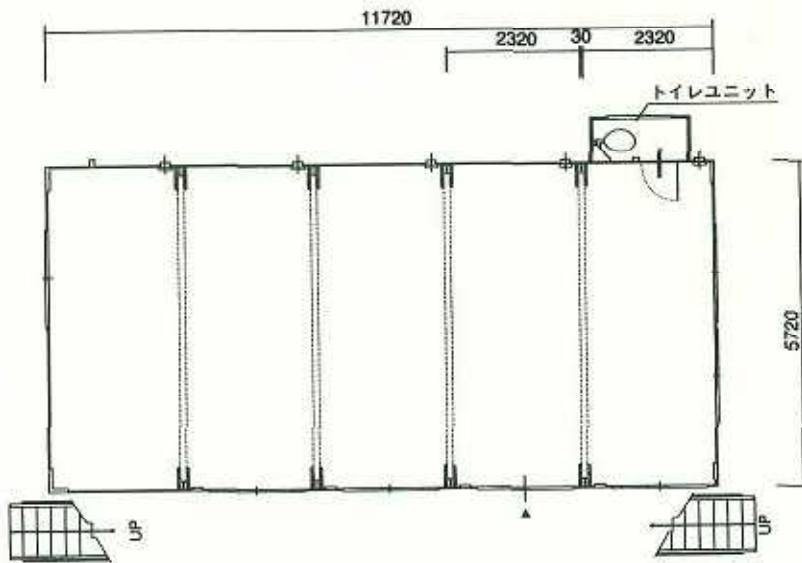
構造	軽鉄骨折り盛みパネル構造
屋根	屋根 亜鉛メッキカラー鋼板φ0.5
	野地 合板φ2.7
外壁	亜鉛メッキカラー鋼板φ0.5
	断熱材 フッ素樹脂化粧合板φ2.5
天井	断熱材 グラスウールφ2.5
	内装 亜鉛メッキカラー鋼板φ0.5
内装	断熱材 フッ素樹脂化粧合板φ2.5
	下地 硬質ポリウレタンフォームφ90
床	仕上 鋼製コンクリート
	下地 鋼製コンクリート
扉	ドア YKKアルミサッシュ四引戸×1
	窓 YKKアルミサッシュ窓 3LH1610UX2
電気設備	照明 蛍光灯 F40W2灯式×3
	ブレーカー 30A (ELB付)
	コンセント 2口コンセント×3
その他	引込口 外部電線、電話線
	換気扇 15cm
その他	換気口 大型ベンチレーター×1

各種ユニットがございますので、  
お問い合わせ下さい。

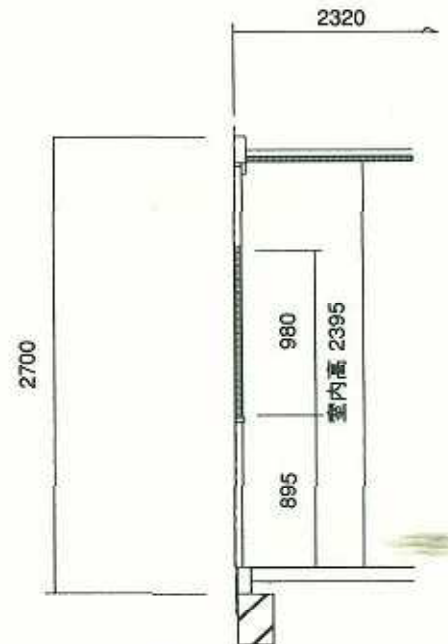
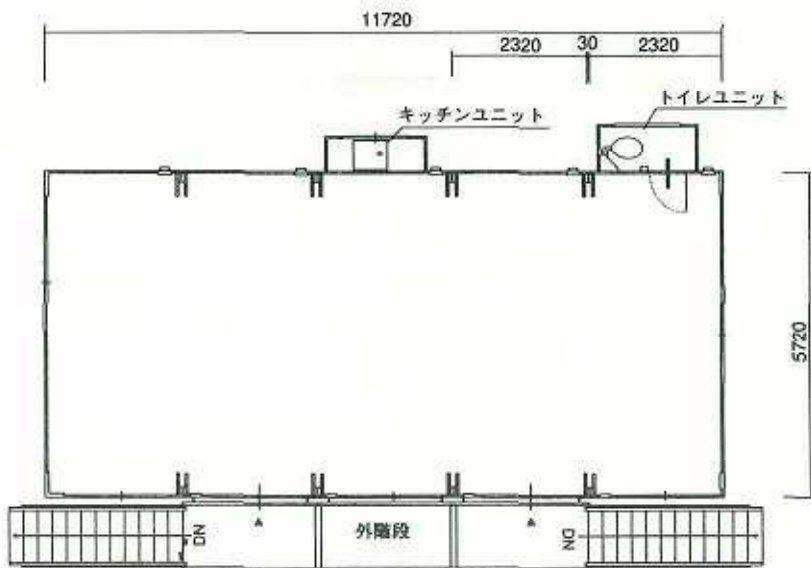
●側面図



●1階



●2階



※妻側連棟も可能です

ローコスト・ユニットハウスパック  
《ホワイトハウス》  
**合体くん**

着いたその日が  
事務所開き!  
即設置、使用開始!!

スピード対応 低予算



特  
長

- 結露防止効果の高い折板屋根用断熱材。
- 断熱性に優れ低い熱伝導率。
- 金属屋根材の錆を防ぎます。
- 防振効果で雨音を小さくします。
- 各種備品の調達不要!
- エアコンの別工事不要!

「経費を少しでも抑えたい」  
「もっと簡単に」  
そんな現場からのニーズに  
お応えします!!

使用  
場所

道路改良工事・下水道工事・河川工事・  
護岸工事・災害復旧工事・農地改良工事他・  
小スペースの建築、土木全般・展示場控え室・イベント全般

## レンタル新情報

エアコン、FAX、冷蔵庫など事務所開設に必要な品をパックでお届けします。

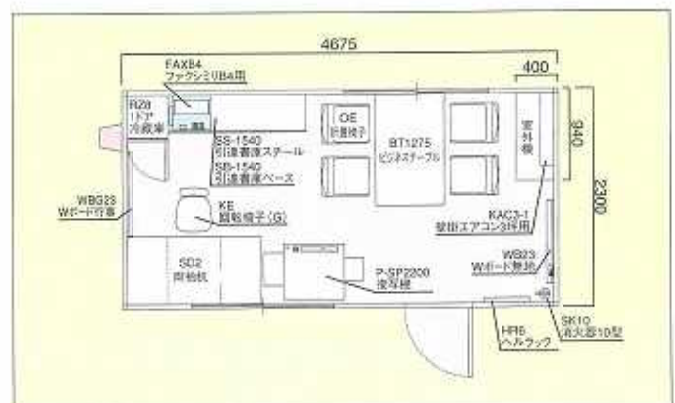


壁掛エアコン 3坪用×1  
室外機×1  
ビジネステーブル(小)×1  
両袖机×1  
折畳椅子×4  
回転椅子 グレー×1  
引違い書庫ベース×1  
引違い書庫スチール×1



Wボード 無地23×1  
Wボード 行事23×1  
ファクシミリB4×1  
複写機×1  
1ドア冷蔵庫×1  
ヘルラック×1  
消火器 10型×1

諸元	全長	mm	4,675	建具	ドア	極トア 上ガラス 下アルミ
	全幅	mm	2,300		窓	引違い窓 3LH-X-1609
全高	mm	2,410	40mmシングル用器具(クロースタート)	2セット		
室内高	mm	2,155	20Aプレーカー	2ヶ		
構造・外仕上げ	床面積(外寸) m <sup>2</sup> (坪)	10.7(3.2坪)	引込みエルボー	2ヶ		
	構造	軽量鉄骨	20cm換気扇	1個		
内仕上げ	屋根	板厚0.3ガルバリウム(ペブ脂)	埋込みWコンセント	3ヶ		
	外壁	板厚0.4スレート小波	埋込みスイッチ	1ヶ		
内部仕上	パラペット	有り	埋込みコンセント(クーラー用)	1ヶ		
	水切り	板厚0.3土台水切り	換気扇	有り		
	床	カラー合板12mm	吊りフック	4ヶ		
	壁	カラー合板2.3mm	脚台	6ヶ		
	天井	カラー合板2.3mm				



■スーパーハウス



■標準仕様

構造材	角形鋼管・等辺山形鋼
外装材	サイディング鉄板(ウレタン貼)
屋根材	長尺カラー鉄板・野地材シーリングボード
床	耐水合板12%
内装	プリント合板
建具	フラッシュドア・アルミサッシ
備品	外線引込口・ブレーカー・コンセント・蛍光灯

(注) 電気設備は20型以上

スーパーハウス

型式	坪数	規格		重量kg (※目安)	運搬 可能車種
		正面%	側面%		
10型	1	1,800	1,800	350	小型車
20型	2	3,600	1,800	664	小型車
29型	2.9	4,500	2,000	852	中型車
31型	3.1	4,500	2,250	937	中型車
38型	3.8	5,400	2,250	1,063	中型車
45型	4.5	5,400	2,500	1,099	大型車
60型	6	7,200	2,500	1,500	大型車
80型	8	9,000	2,700	2,310	大型車

■特長

- 抜群の耐久性、堅牢な軽量鉄骨全溶接構造。
- 優れた強度と気密性を誇る、シャットアウト構造。

※強風時等は、アンカーボルト又はトラワイヤーで固定されることをおすすめします。

■倉庫ハウス



現場での資材や道具入れとして  
又、一般家庭での物置等 使い方いろいろ!

■特長

- 棚板2枚付で奥行き600%あり、収納にとっても便利です。
- 上から吊れるので、移動運搬がとても楽にできます。

倉庫ハウス

■標準仕様

構造材	角形鋼管
外装材	サイディング鉄板(ウレタン貼)
屋根材	長尺カラー鉄板・野地材シーリングボード
床	耐水合板12%
内装	プリント合板
建具	親子ドア
備品	棚2段・スコップ掛け

